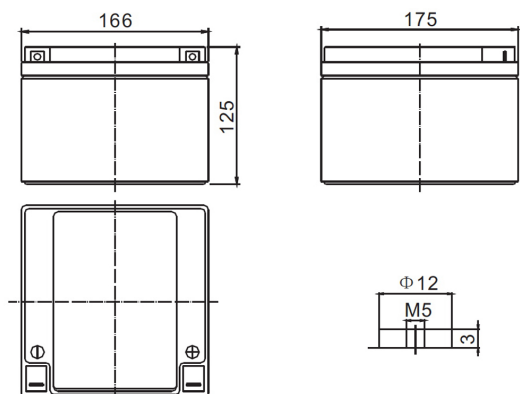


NorBat Standard Serie

FP12280 T8 - 12V 28Ah



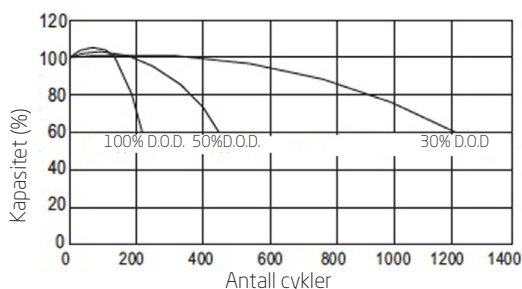
Dimensjon (mm):



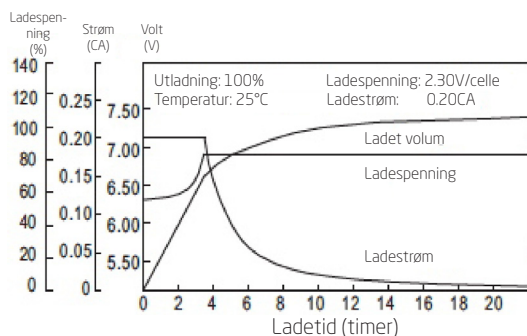
T8

Terminal

Cyklisk drift (25°C)



Lade karakteristikk (25°C)



Spesifikasjon:

Nominell spenning	12V	
Kapasitet (20 timer, 25°C)	28Ah	
Dimensjon	Lengde	166mm
	Bredde	175mm
	Høyde	125mm
	Total høyde	125mm
Ca. vekt	8.8kg	

Intern motstand (Fullt ladet 25°C)	Ca. 10mΩ	
Kapasitet influert av temperatur (20timer)	40°C	102%
	25°C	100%
	0°C	85%
	-15°C	65%
Selvutladning (25°C)	3 måneder	Restkapasitet: 91%
	6 måneder	Restkapasitet: 82%
	12 måneder	Restkapasitet: 65%
Nominell driftstemperatur	25°C ±3°C	
Driftstemperatur intervall	-15°C - +50°C	
Ladespenning (float)	13.60 til 13.80V	
Ladespenning (cyklisk)	14.50 til 14.90V	
Maks ladestrøm	8.4A	
Terminalmaterialet	kobber	
Maks utladestrøm	420A (5 sek.)	

Utlade karakteristikk (A, 25°C):

F.V/TID	5min	10min	15min	30min	60min	3t	5t	10t	20t
9.60V	108	68.0	50.0	29.5	19.0	7.11	4.87	2.64	1.42
10.2V	103	64.6	48.0	28.3	18.2	7.00	4.80	2.62	1.41
10.8V	96.4	60.7	45.6	26.9	17.3	6.86	4.70	2.60	1.40

Utlade karakteristikk (Watt, 25°C):

5min	10min	15min	30min	60min	3t	5t	10t	20t
1205	767	570	338	220	84.4	58.2	31.7	17.1
1145	729	547	325	211	83.2	57.3	31.4	16.9
1076	685	520	308	201	81.5	56.2	31.4	16.8